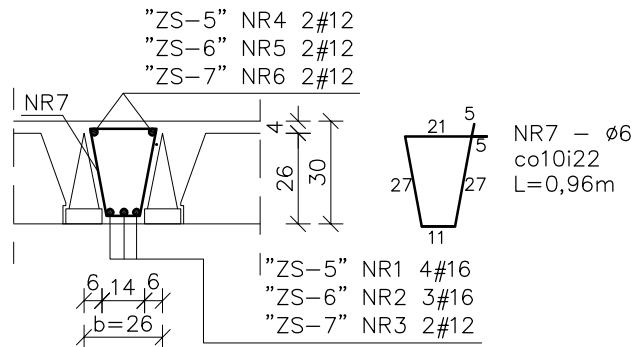


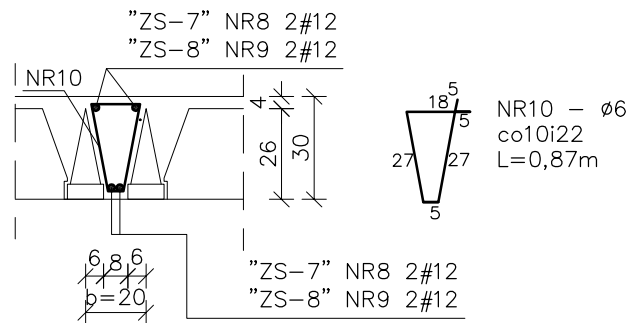
ŻEBRA PIĘTRA SZER. b=26cm

1:25



ŻEBRA PIĘTRA SZER. b=20cm

1:25



ILOŚĆ STALI DLA ŻEBER PARTERU

TYP ŻEBRA	NUMER PRĘTA	PRZEKRÓJ Ø #	DŁUGOŚĆ [m]	ILOŚĆ [SZT.]	A-0	B500SP	
					Ø6	#12	#16
ZS-5 SZT.8 b=26	1	#16	7,40	32			374,20
	4	#12	7,40	16		105,20	
	7	Ø6	0,96	360	76,80		
ZS-6 SZT.1 b=26	2	#16	6,20	48			470,20
	5	#12	6,20	32		176,20	
	7	Ø6	0,96	624	133,0		
ZS-7 SZT.1 b=26	3	#12	5,0	3		13,40	
	6	#12	5,0	2		8,90	
	7	Ø6	0,96	30	6,40		
ZS-7 SZT.1 b=20	8	#12	5,0	4		17,80	
	10	Ø6	0,87	30	5,80		
ZS-8 SZT.4 b=20	9	#12	2,60	16		37,0	
	10	Ø6	0,87	60	11,60		
RAZEM (kg)					233,60	358,50	844,40
OGÓŁEM (kg)					1436,50		

BETON KL. C16/20
STAL B500SP (#)
STAL A-0 St0S (Ø)

Nazwa:	PROJEKT WYKONAWCZY KONSTRUKCJI SIEDZIBY WORD W ZAMOŚCIU 22-400 Zamość, ul. Kilińskiego		
Inwestor:	WOJEWÓDZKI OŚRODEK RUCHU DROGOWEGO W ZAMOŚCIU 22-400 Zamość, ul. Droga Męczenników Rotundy 2		
Treść:	ŻEBRA PIĘTRA	Skala: 1:25 Data: 2014	K-20/W

Autorzy:	PRACOWNIA PROJEKTOWA "PROSPEKT" ZAMOŚĆ INŻ. HENRYK GRZESZCZUK, ZAMOŚĆ, UL. KAMIENNA 13/81		
Projektował:	INŻ. HENRYK GRZESZCZUK UPR. NR BGPK-VI-8387/21/89	Podpis:	
Opracował:	MGR INŻ. GRZEGORZ ŁASKOWSKI	Podpis:	